

Klimaveränderung und Auswirkungen auf die Alpwirtschaft

Schelbert Othmar

Präsident Alpwirtschaftlicher Verein Schwyz



Die positiven Auswirkungen auf das Alpgebiet der Innerschweiz

längere Alpzeit

mehr Futter

mehr Milch und Fleischproduktion



Die negativen Auswirkungen auf das Alpgebiet der Innerschweiz:

Wasserversorgung

Verbuschung und Vergandung

stärkere Verunkrautung

Starkniederschläge, Murgang,
Erosion



Beispiel Alpauftrieb zwischen 1980- 2020

Sahli- Glattalp
1850 – gut 2000m ü. M.
1 Woche früher

Rotenfluh Kuhalp
1430-1570m ü. M.
2 Wochen früher



Schweizerischer Alpwirtschaftlicher Verband
Société suisse d'économie alpestre
Società svizzera di economia alpestre



Alp Rotenfluh ob Schwyz

50. Alpsommer im 2023

seit 1997 auf eigene Rechnung

Privatalp in Pacht von Erbgemeinschaft

34 NST

Hütte ziemlich in Mitte 1504m ü. M.

20-24 Kühe und Rest Jungvieh

Eigene Käserei

Familienbetrieb inkl. Heimbetrieb

mit Strom und steiler Strasse erschlossen



Aussichten für die kommenden Jahre

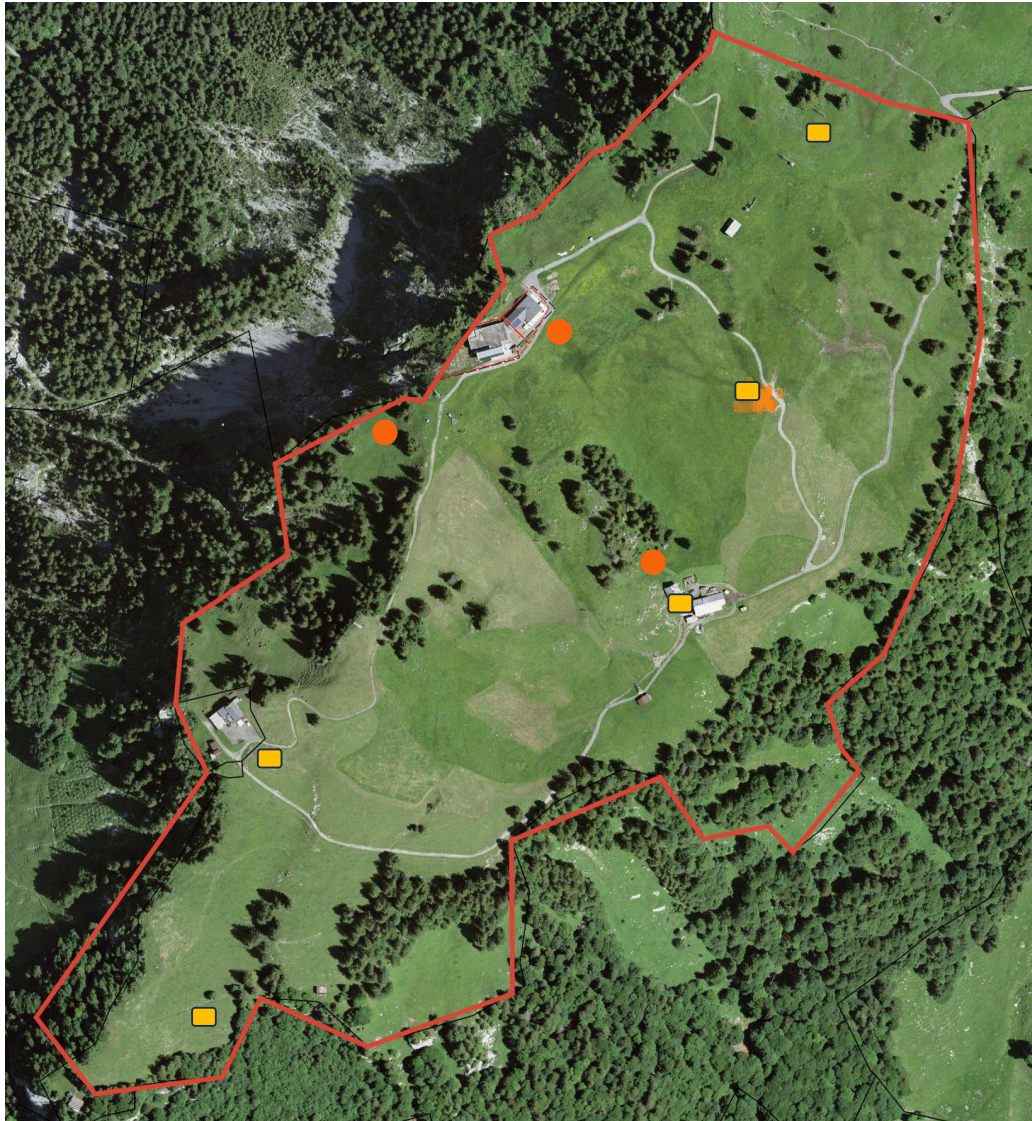
Weidesysteme überdenken/anpassen

Weiden im Frühling stärker bestossen
oder

Futterkonservierung im Vorsommer, um
Sommerdegression/Wachstums-Stillstand
auszugleichen

Wasserversorgungen verbessern/vernetzen

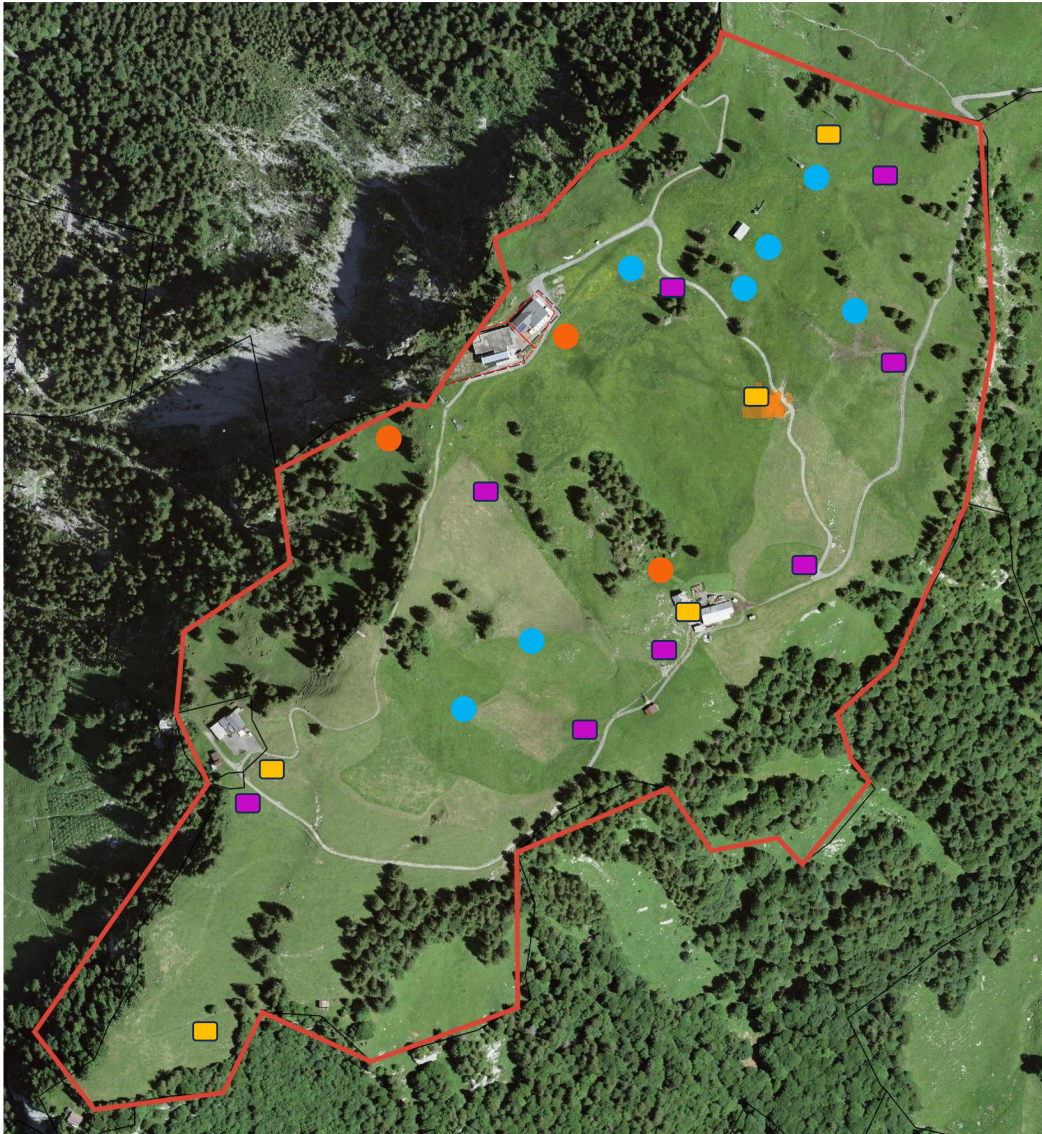
Verbuschung und Vergandung im Auge
behalten



Wasserquellen und Stellen früher

rund: Quelle

eckig: Viehtränke



Wasserquellen und Stellen heute

rund: Quelle

eckig: Viehtränke

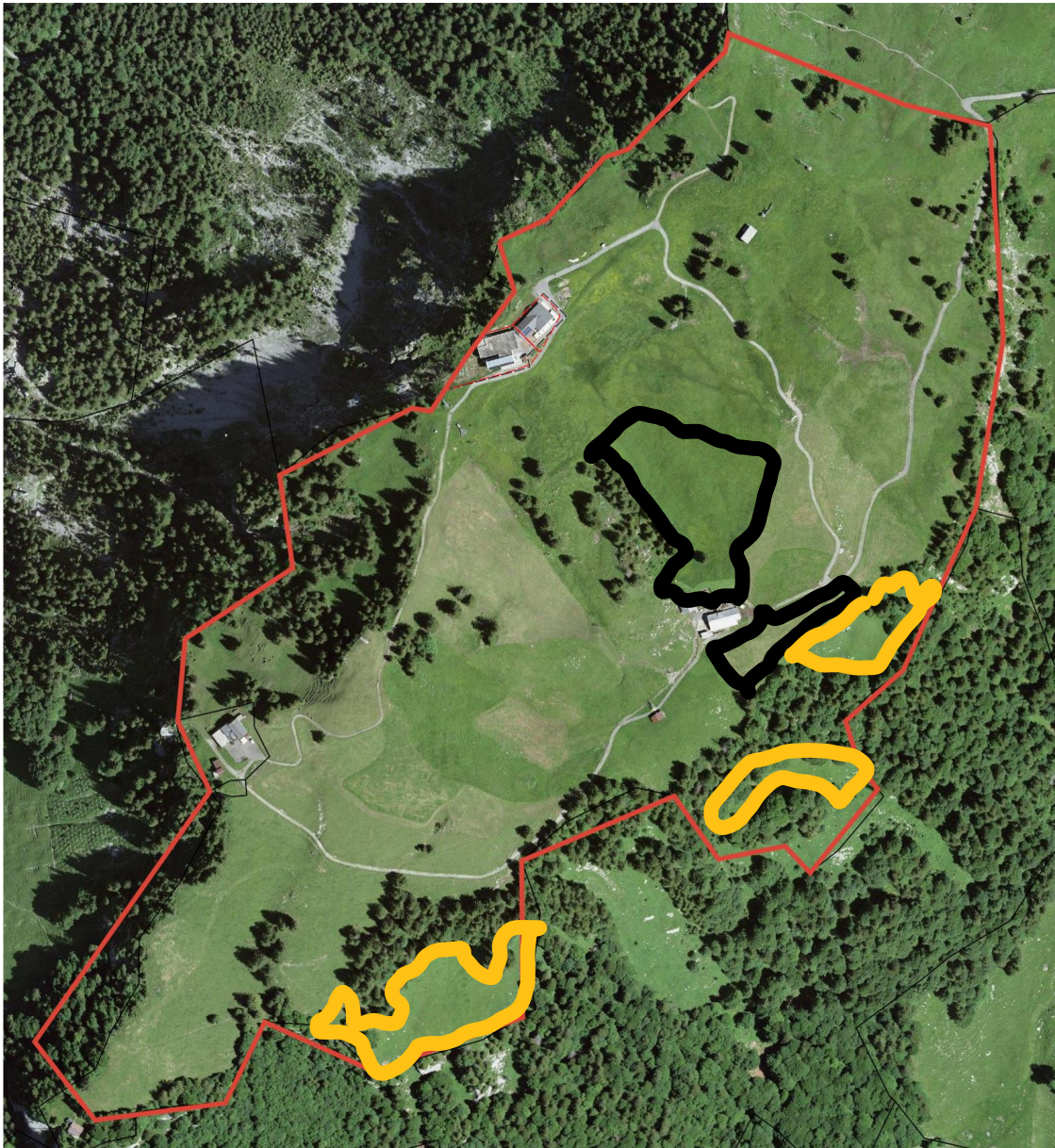
Viehtränken und Quellen teilw.
Vernetzt

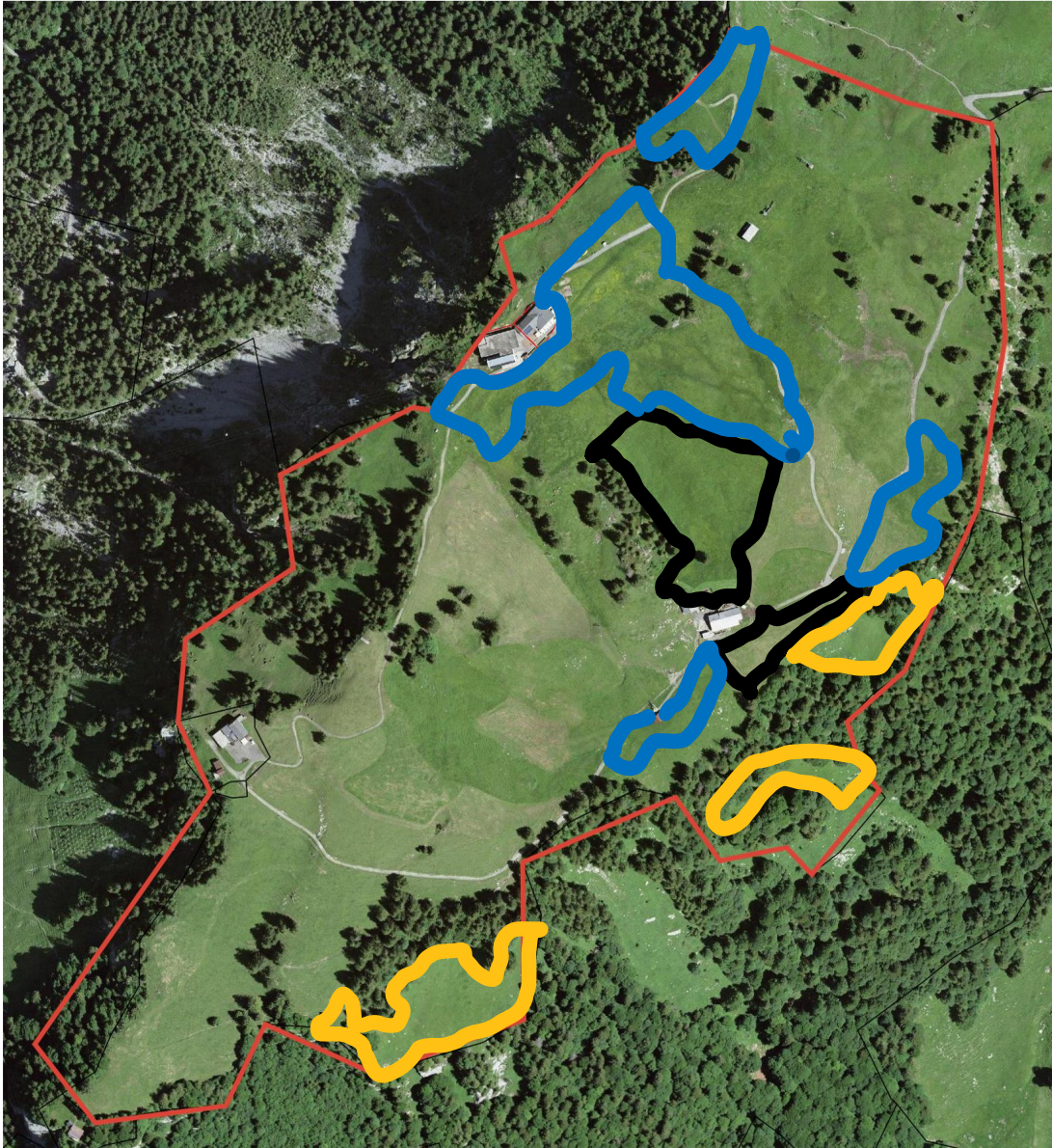
Wasserversorgungen vernetzt
mit Nachbar-Alpen

Projekt: gemeinsames
Reservoir

Heuen früher

schwarz: Heublätz
gelb: Wildiheu





Schweizerischer Alpwirtschaftlicher Verband
Société suisse d'économie alpestre
Società svizzera di economia alpestre



Heuen heute

schwarz: Heublätz alt
gelb: Wildiheu
Blau: heuen heute



Schweizerischer Alpwirtschaftlicher Verband
Société suisse d'économie alpestre
Società svizzera di economia alpestre



Zaun früher

Blau: Trenn-Zäune



Schweizerischer Alpwirtschaftlicher Verband
Société suisse d'économie alpestre
Società svizzera di economia alpestre



Zaun heute

Blau: Trenn-Zäune früher
(fest)

Orange: heute
(flexibel)

Reihenfolge wechseln



Danke für Ihre
Aufmerksamkeit